

# Protegerse del coronavirus

Si tiene una condición médica como **presión arterial alta, diabetes / azúcar alta en la sangre, obesidad, asma u otros trastornos respiratorios, enfermedades del corazón o enfermedad renal**, usted corre mayor riesgo de tener síntomas más serios si contrae el COVID-19.



Alta presión sanguínea



Enfermedad renal



Obesidad



Enfermedad del corazón



Diabetes



Asma

## Lo que debe hacer:

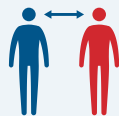
1



Evite lugares con mucha gente



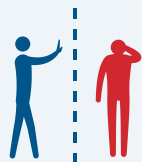
Use una mascarilla



Manténgase a 6 pies de distancia de los demás



No se toque la cara con las manos sin lavar



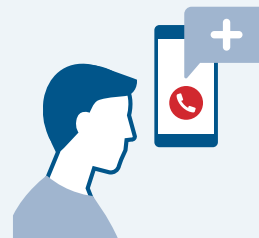
Evite el contacto con otros



Lávese las manos durante por lo menos 20 segundos

Tome más precaución para no contraer el virus.

2



Si experimenta cualquiera de las señales de advertencia de emergencia del COVID-19 en adultos, incluyendo dificultad para respirar, dolor persistente o presión en el pecho, confusión, labios/cara azulados y/o dificultad para despertarse, llame al 911 y avise al personal médico que tiene estos síntomas y/o ha estado expuesto al COVID-19.

3



Asegúrese de informar a los proveedores de atención médica sobre TODAS sus condiciones de salud y síntomas para que pueda recibir la atención y el tratamiento que necesita para combatir el virus.